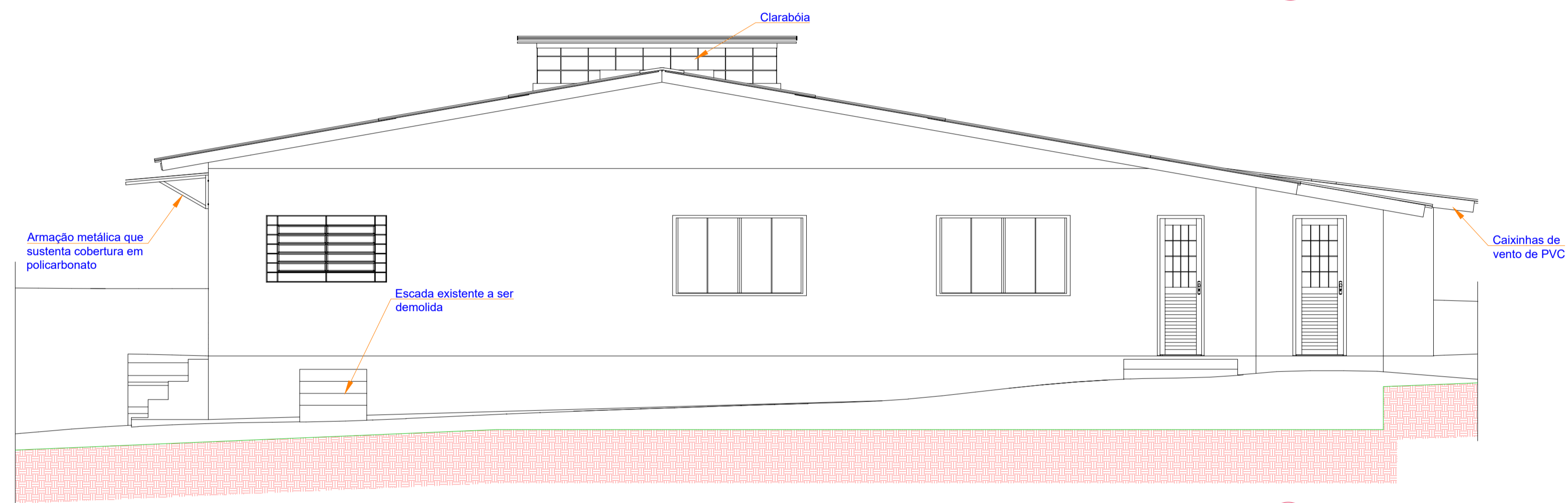
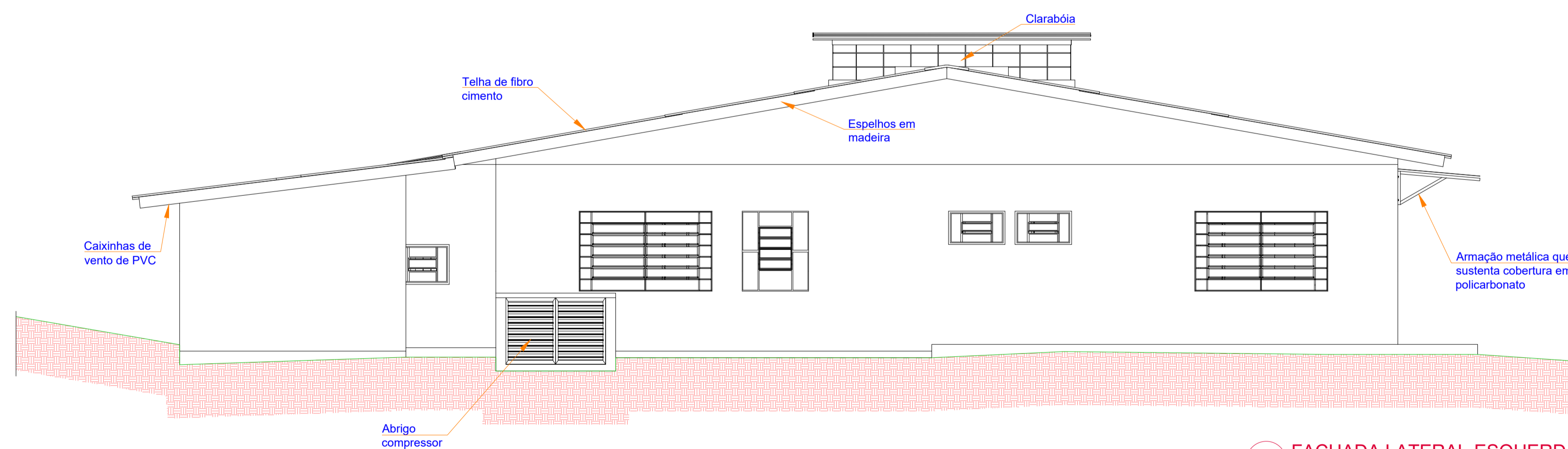


1 FACHADA FRONTAL
ESCALA - 1 / 50



2 FACHADA LATERAL-DIREITA
ESCALA - 1 / 50



3 FACHADA LATERAL-ESQUERDA
ESCALA - 1 / 50



DISTRITO SANITÁRIO ESPECIAL INDÍGENA INTERIOR SUL
SISTEMA
UNIDADE BÁSICA DE SAÚDE INDÍGENA
LOCALIDADE - MUNICÍPIO
BELA VISTA - ENGENHO VELHO - RS
REFORMA UNIDADE BÁSICA DE SAÚDE INDÍGENA

**FACHADAS FRONTAL, LATERAL DIREITA
FACHADA LATERAL ESQUERDA**

PROJETO ENQ. MARCO R. LORINI	VISTOS	DESENHO DANIEL MARTINS	DATA 06 / 2023	FOLHA Nº
ESCALA INDICADA		TOPOGRÁFICA	DATA TOP	UBSI-ARQ-E-VELHO-0030A