

RUA CAPITÃO VALÉRIO

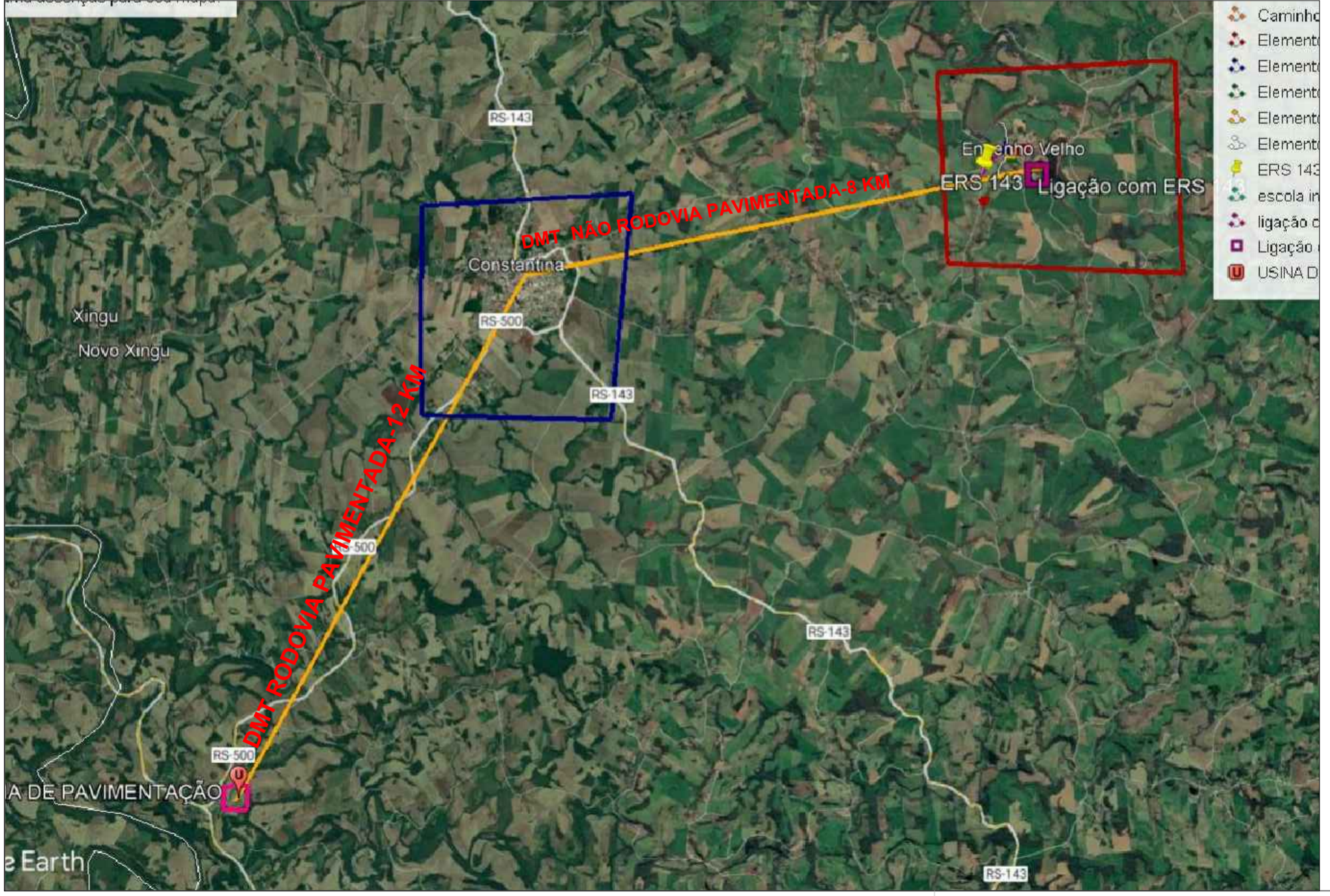
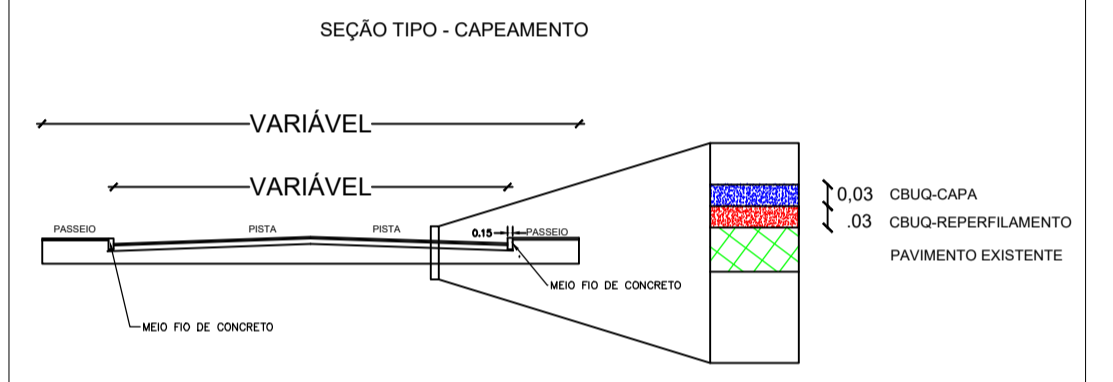
RUA VIRGÍNIA LUZZATTO

RUA ANDRÉ MARTINELLI

RUA DONATO MENECAZZO

RUA CRISTÓVÃO LUZZATTO

DETALHES CONSTRUTIVOS CAMADAS DO PAVIMENTO



DMT:  
 DMT: RODOVIA PAVIMENTADA 12 KM  
 DMT: RODOVIA NÃO PAVIMENTADA 8 KM

OBRA	PAVIMENTAÇÃO DE VIAS URBANAS ENGENHO VELHO - R/S	
	PROPONENTE _____ Prefeitura de Engenho Velho- RS	
PROJETO	Engenheiro Civil _____ Marcelo Roberto Lorini CREA RS 209657	
	PROJETO DE PAVIMENTAÇÃO	
Projeto Geométrico Projeto de Pavimentação	DATA: FEV/23	ÁREA: 2.373,71m <sup>2</sup>
	ESCALA: 1: 750	PRANCHA: 02