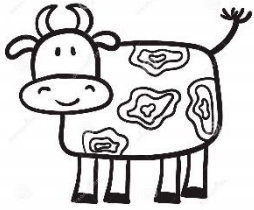


QUE É A TUBERCULOSE?



- **A TUBERCULOSE É CONSIDERADA UMA ZOONOSE!!!**
- É uma doença infecciosa que acomete os animais e o ser humano.
- Esta enfermidade é caracterizada pela formação de lesão do tipo granulomatoso, de aspecto nodular, denominada “tubérculo”, cujo hospedeiro primário é o bovino,
- Animais susceptíveis? Praticamente todos, inclusive o **HOMEM**, e este por sua vez pode passar a doença para os animais!!
- Causada pela bactéria *Mycobacterium* sp, que afeta principalmente os pulmões, embora possa acometer outros órgãos e sistemas.

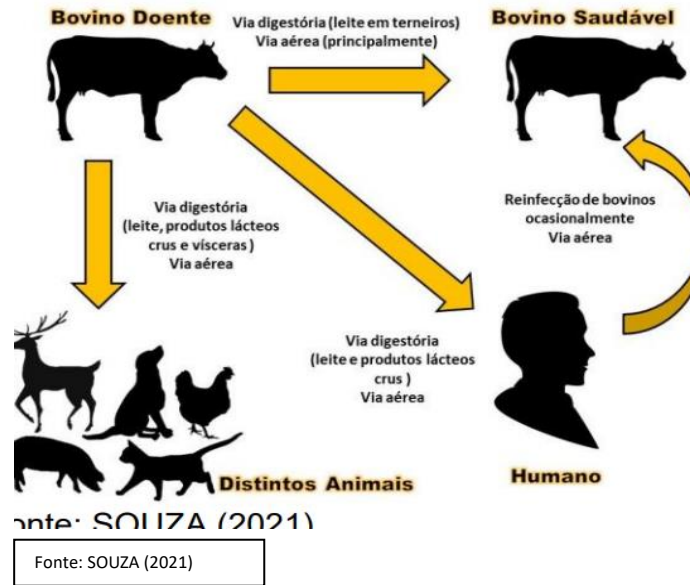
COMO A TUBERCULOSE BOVINA SE DISSEMINA?

Através de animais infectados com a doença.

Quais são as vias de eliminação da doença?

Ar expirado, leite, sêmen, fezes, urina e fluídos corporais (restos de aborto, placenta)

Como a tuberculose se propaga aos seres humanos e demais animais?



QUAIS OS SINAIS CLÍNICOS DA TUBERCULOSE NOS BOVINOS?

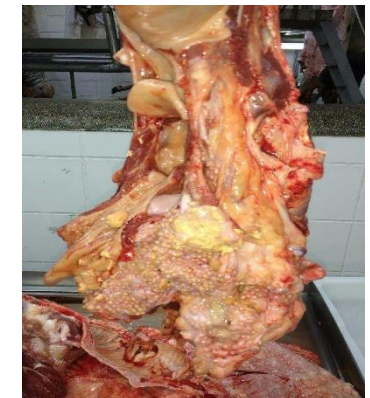
- ✓ Doença de evolução muito lenta, com sinais clínicos pouco frequentes.
- ✓ Quando estão presentes são variáveis e inespecíficos.
- ✓ Em estágios avançados, os bovinos podem apresentar:
 - Emagrecimento progressivo,
 - Dificuldade para respirar, tosse,
 - Mastite,
 - Infertilidade,

QUAIS AS ALTERAÇÕES NAS CARÇAÇAS BOVINAS CAUSADAS POR TUBERCULOSE?

No abatedouro podem ser vistas:

- Alterações tuberculosas nos músculos, tecidos intramusculares, ossos,
- Lesões caseosas em órgãos torácicos e abdominais,
- Lesões múltiplas ou generalizadas ou parciais.

FOTOS: Camila Ferreira Dulac-SIM

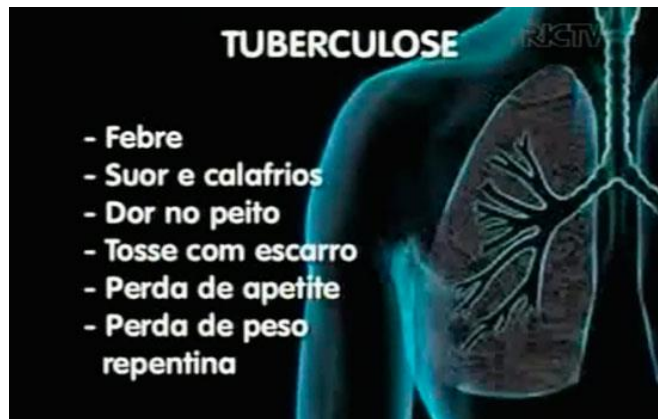


COMO É TRANSMITIDA A DOENÇA AO SER HUMANO?

- ✓ Através do consumo de leite cru ou mal fervido;
- ✓ Consumo de derivados de leite (queijo, manteiga, nata) feitos com leite cru;
- ✓ Ingestão de carne e seus derivados mal cozidos;
- ✓ Convivência com os animais doentes.

MAIOR POTENCIAL DE INFECÇÃO: como tratadores de rebanhos, ordenadores e seus familiares, trabalhadores da indústria de carne (açougueiros, pessoal de matadouros e frigoríficos) e veterinários, além de membros da comunidade rural, que vivem em íntimo contato com seus animais, infectando-se pela via aerógena.

Quais são os sintomas nos humanos?



CASO APRESENTE ESTES SINTOMAS PROCURE ATENDIMENTO MÉDICO! TUBERCULOSE TEM TRATAMENTO!

O QUE FAZER EM CASO DE SUSPEITA DA DOENÇA NO REBANHO?

- ✓ Quando houver suspeita da doença, o produtor deve procurar um médico veterinário habilitado para realizar exames de tuberculose em todo o seu rebanho
- ✓ Testar todos os machos e fêmeas com idade superior a seis semanas
- ✓ Não existe vacina nem tratamento para a tuberculose bovina, portanto a prevenção da entrada da doença é a chave do controle.
- ✓ A legislação Brasileira não prevê tratamento dos animais reagentes.
- ✓ Eliminar os animais positivos
- ✓ O Programa Nacional de Controle e Erradicação da Brucelose e Tuberculose Animal (PNCEBT), foi instituído em 2001 pelo Ministério da Agricultura, Pecuária e Abastecimento, com o objetivo de diminuir o impacto negativo destas zoonoses na saúde comunitária e de promover a competitividade da pecuária nacional.



COMO PREVENIR A DOENÇA NO REBANHO E NOS SERES HUMANOS?

- ✓ Evitar adquirir animais sem exames
- ✓ Fazer exames de diagnóstico em todo rebanho
- ✓ Eliminar os animais positivos
- ✓ Comprar alimentos inspecionados
- ✓ Não ingerir leite e derivados, carnes crus!
- ✓ Não comprar produtos de origem animal sem procedência (clandestinos)
- ✓ **LEVE SEUS ANIMAIS PARA SEREM ABATIDOS EM LOCAIS REGISTRADOS NOS SERVIÇOS DE INSPEÇÃO COM MÉDICO VETERINÁRIO!**
- ✓ Repasse este informativo a todas as pessoas conhecidas

Além disso, quando detectado produtos clandestinos/irregularidades no comércio, pessoas vendendo carne na porta da sua casa sem procedência, denuncie à Vigilância Sanitária e quando identificado agroindústrias clandestinas, denuncie no SIM do seu município ou no Ministério Público.



Realização:



**SERVIÇO DE INSPEÇÃO MUNICIPAL
ENGENHO VELHO - RS**