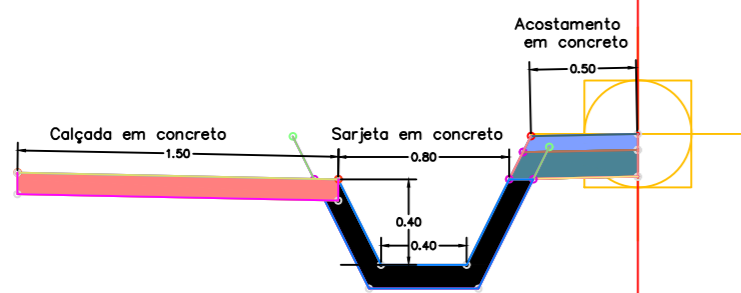
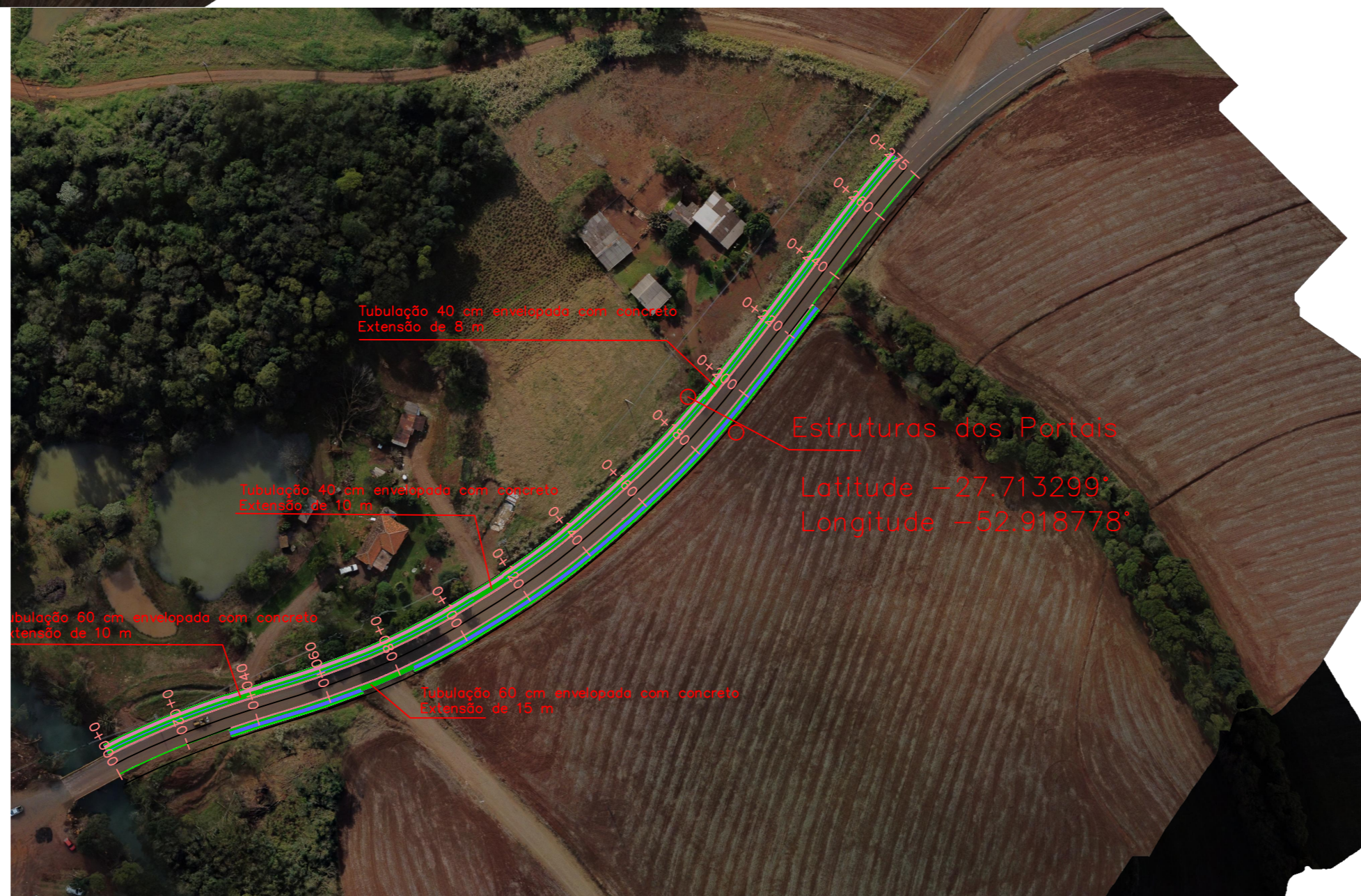
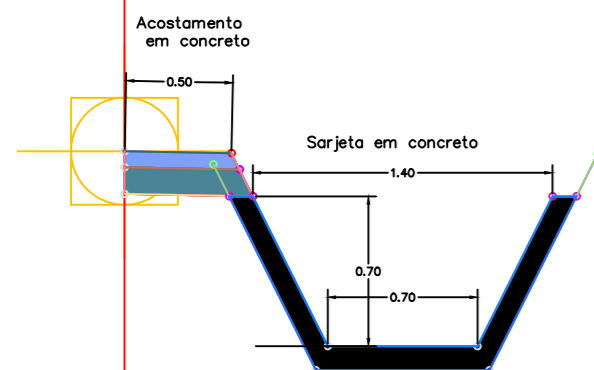


SEÇÃO TÍPICA ESQUERDA



SEÇÃO TÍPICA DIREITA



OBRA:		
PROJETO DOS PORTAIS DE ACESSO AO MUNICÍPIO DE ENGENHO VELHO		
PROP: Município de Engenho Velho		
RESP. TÉCNICO: Eng. Civil Marcio Roberto Lorini CREA/RS: 209657		
TEMA: Planta baixa e Implantação	ÁREA: m ² :	PRANCHA:
MATRÍCULA:	DATA: 09/2024	ESCALA: 1:100
		01/05