

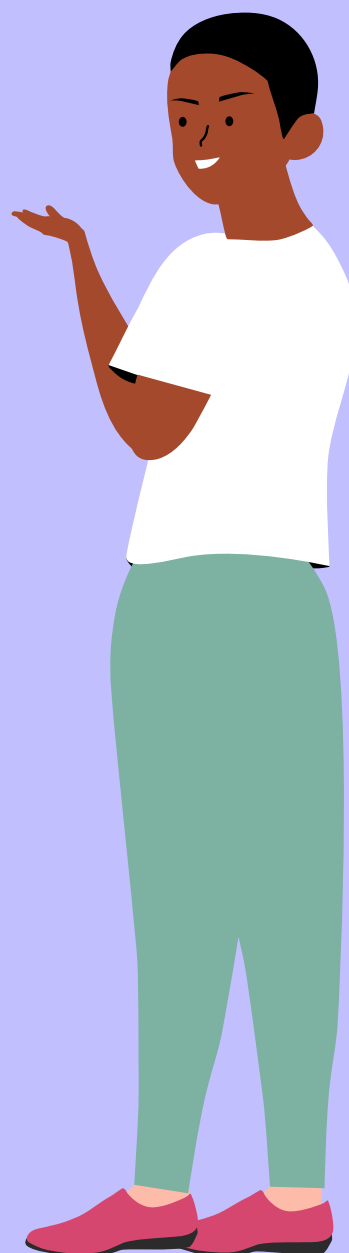
VOCÊ SABE O QUE É SALMONELA?

**É uma bactéria da família das
Enterobacteriaceae que causa
intoxicação alimentar!**



*Ela causa uma
doença
chamada
SALMONELOSE*

**A Salmonella pode causar
dois tipos de doença,
dependendo do sorotipo:
salmonelose não tifóide e
febre tifoide.**



**SERVIÇO DE INSPEÇÃO MUNICIPAL
ENGENHO VELHO - RS**



Esta bactéria está amplamente distribuída na natureza, sendo encontrada normalmente em diversas espécies animais como:



A transmissão ocorre através da ingestão de água e de alimentos crus contaminados com as fezes dos animais como carnes, aves, leite e produtos lácteos, pescados, temperos, molhos de saladas, misturas de bolos e sobremesas feitas com ovos crus!



Os principais sintomas são:

- Diarreia;
- Vômitos;
- Febre moderada a alta dependendo do sorotipo;
- Dor abdominal;
- Mal estar geral;
- Cansaço;
- Perda de apetite;
- Calafrios.



Os sintomas podem surgir entre 6 e 72 horas (usualmente entre 12 e 36 horas) após o consumo do alimento contaminado e costumam permanecer por cerca de 2 a 7 dias, até a completa recuperação do paciente.



PREVENÇÃO...



Algumas condutas simples podem evitar a contaminação, que incluem o manuseio correto de alimentos:

- 1) Lave sempre as mãos, antes, durante e depois de manipular ou consumir alimentos;
- 2) Lave bem os alimentos antes de consumir, especialmente frutas e verduras,
- 3) A carne deve ser bem cozida ou assada,
- 4) Os ovos devem ser bem cozidos,
- 5) Só consuma água tratada ou fervida,
- 6) Evite consumir alimentos em lanchonetes e restaurantes que apresentam condições precárias de higiene e conservação,

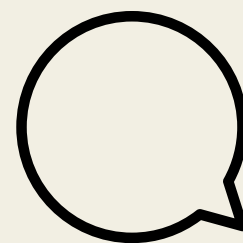
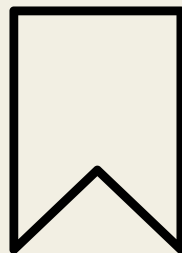
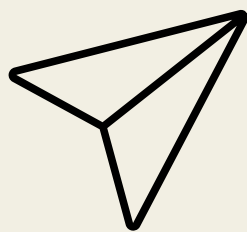
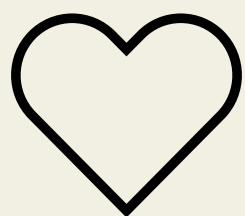


SERVIÇO DE INSPEÇÃO MUNICIPAL
ENGENHO VELHO - RS

LEMBRE-SE!!!
A MELHOR FORMA DE PREVENÇÃO É
COMPRANDO E CONSUMINDO PRODUTOS
DE ORIGEM ANIMAL INSPECIONADOS E
COM SELO DE INSPEÇÃO!
SÓ ASSIM PODEMOS GARANTIR QUE ESTE
ALIMENTO É SEGURO PARA VOCÊ E PARA A
SUA FAMÍLIA



Gostou do Conteúdo?



**SERVIÇO DE INSPEÇÃO MUNICIPAL
ENGENHO VELHO - RS**