



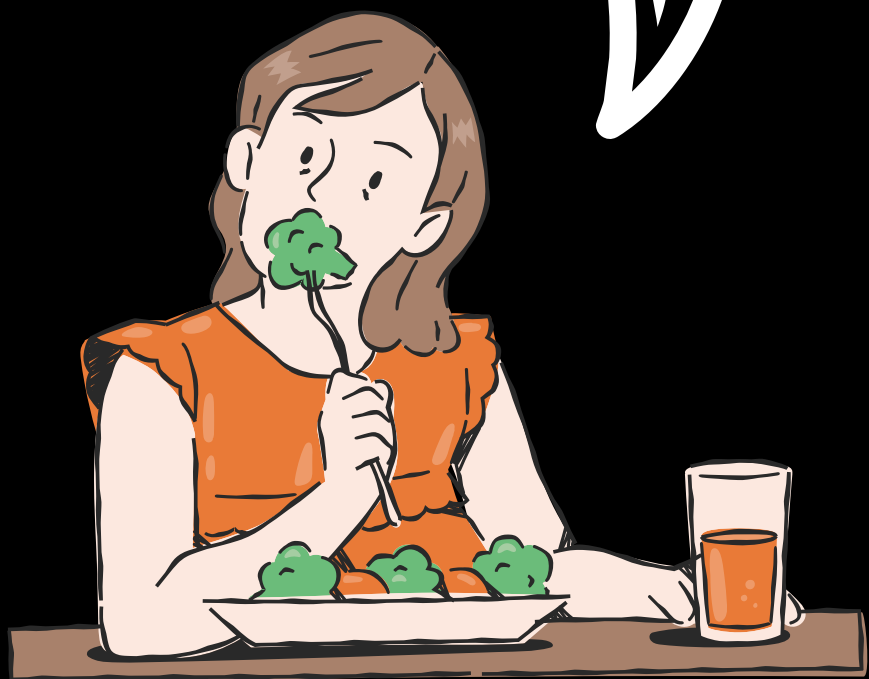
**VOCÊ SABE A DIFERENÇA
ENTRE INFECÇÃO,
INTOXICAÇÃO E
TOXIINFECÇÃO
ALIMENTAR?**



**SERVIÇO DE INSPEÇÃO MUNICIPAL
ENGENHO VELHO - RS**

INFECÇÃO ALIMENTAR

OCORRE ATRAVÉS DA
INGESTÃO DE UM
ALIMENTO
CONTAMINADO COM O
MICROORGANISMO.



INTOXICAÇÃO ALIMENTAR

OCORRE ATRAVÉS DA
INGESTÃO DE UM
ALIMENTO QUE ESTÁ
CONTAMINADO COM A
TOXINA DE ALGUM
MICROORGANISMO.



SERVIÇO DE INSPEÇÃO MUNICIPAL
ENGENHO VELHO - RS

TOXIINFECÇÃO ALIMENTAR

OCORRE ATRAVÉS DA INGESTÃO
DE UM ALIMENTO
CONTAMINADO, ONDE O
MICRORGANISMO IRÁ LIBERAR A
TOXINA NO INTESTINO DO
INFECTADO.



ATENÇÃO!

PARA EVITAR DOENÇAS CAUSADAS PELA INGESTÃO DE ALIMENTOS CONTAMINADOS VOCÊ DEVE:

- 1) SÓ CONSUMIR PRODUTOS DE ORIGEM ANIMAL INSPECIONADOS,**
- 2) SÓ INGERIR ÁGUA TRATADA OU FERVIDA,**
- 3) COZINHAR BEM CARNES E ALIMENTOS,**
- 4) LAVAR E HIGIENIZAR FRUTAS E LEGUMES,**
- 5) NÃO COMPRAR PRODUTOS COM EMBALAGEM AMASSADA, ESTUFADA OU RASGADA.**



**SERVIÇO DE INSPEÇÃO MUNICIPAL
ENGENHO VELHO - RS**

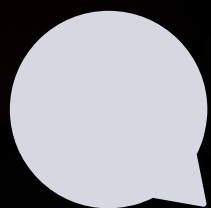




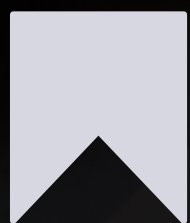
SERVIÇO DE INSPEÇÃO MUNICIPAL
ENGENHO VELHO - RS



CURTA



COMENTE



SALVE



COMPARTILHE