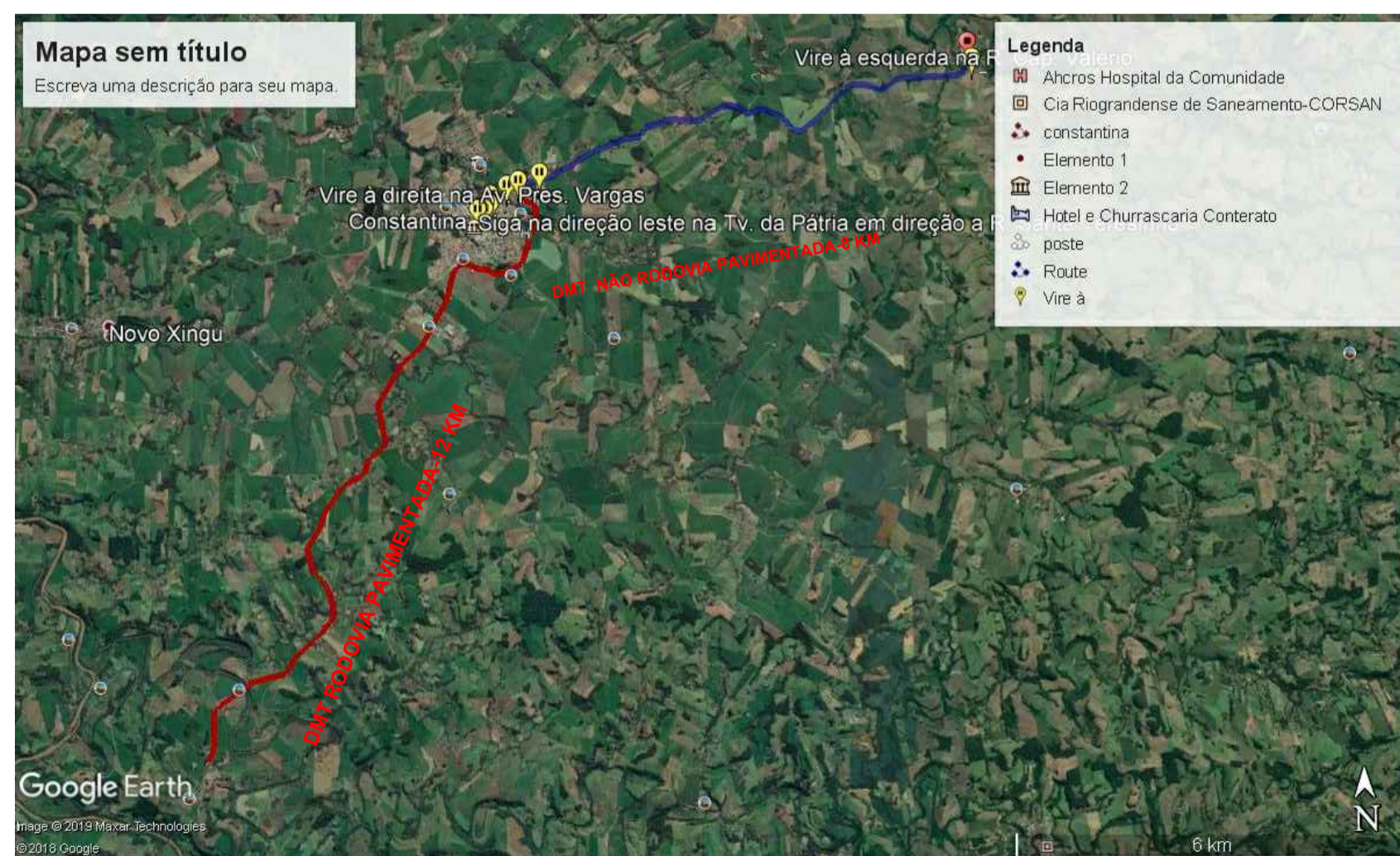
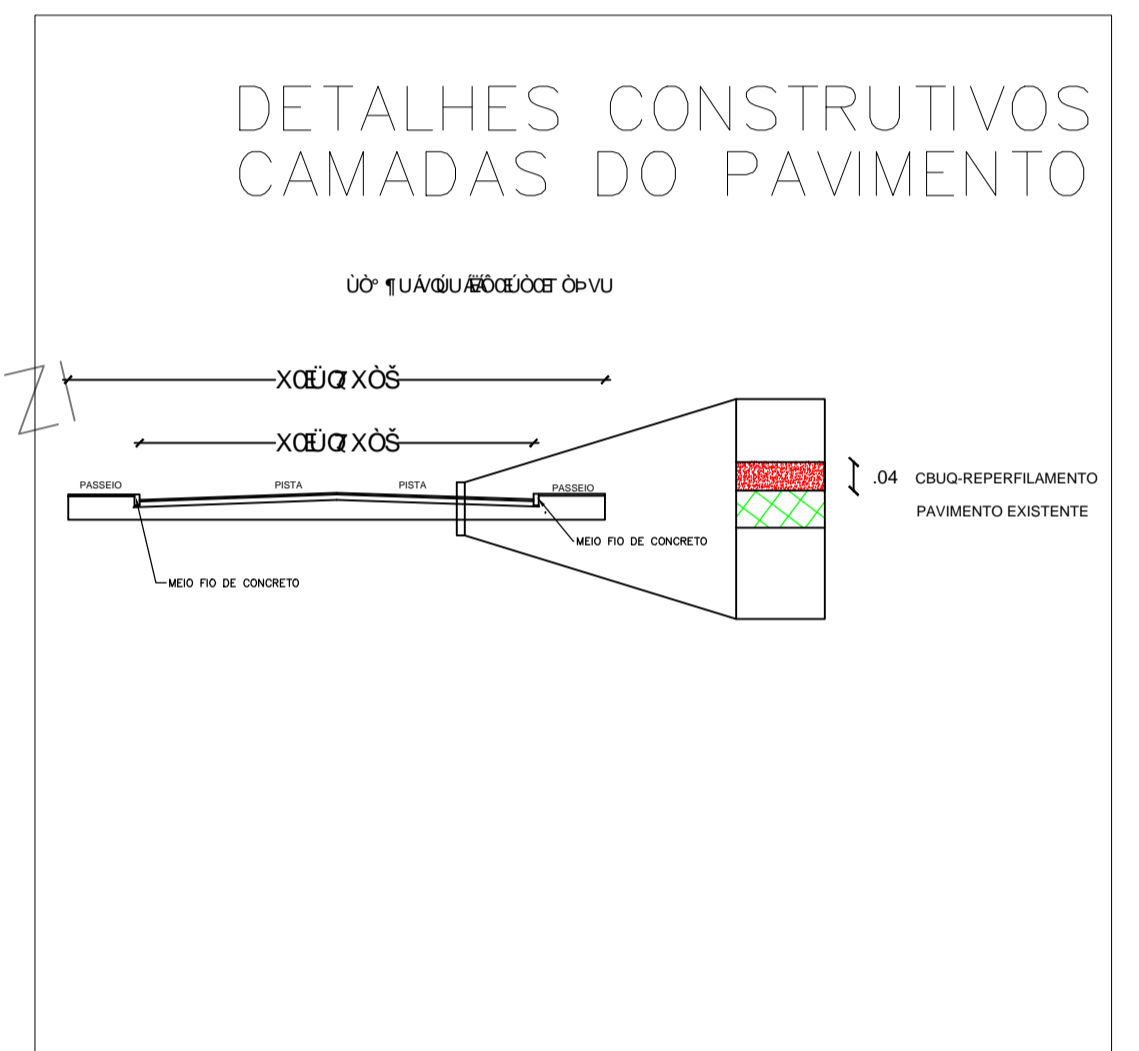


- RUA CRISTÓVÃO LUZZATTO
ÁREA= 1.794 m²
- RUA MANOEL F. BUENO
ÁREA= 951 m²



- RUA MANSUETO VALANDRO
ÁREA= 1.219,36 m²



DMT:
DMT: RODOVIA PAVIMENTADA 12 KM
DMT: RODOVIA NÃO PAVIMENTADA 8 KM

OBRA	PAVIMENTAÇÃO DE VIAS URBANAS ENGENHO VELHO – R/S	
	PROPONENTE	Prefeitura de Engenho Velho– RS
PROJETO	Engenheiro Civil	Marcelo Roberto Lorini CREA RS 209657
	PROJETO DE PAVIMENTAÇÃO	
Projeto Geométrico Projeto de Pavimentação	DATA: OUT/21	ÁREA: 3.964,36m ²
	ESCALA: 1: 750	PRANCHA: 02