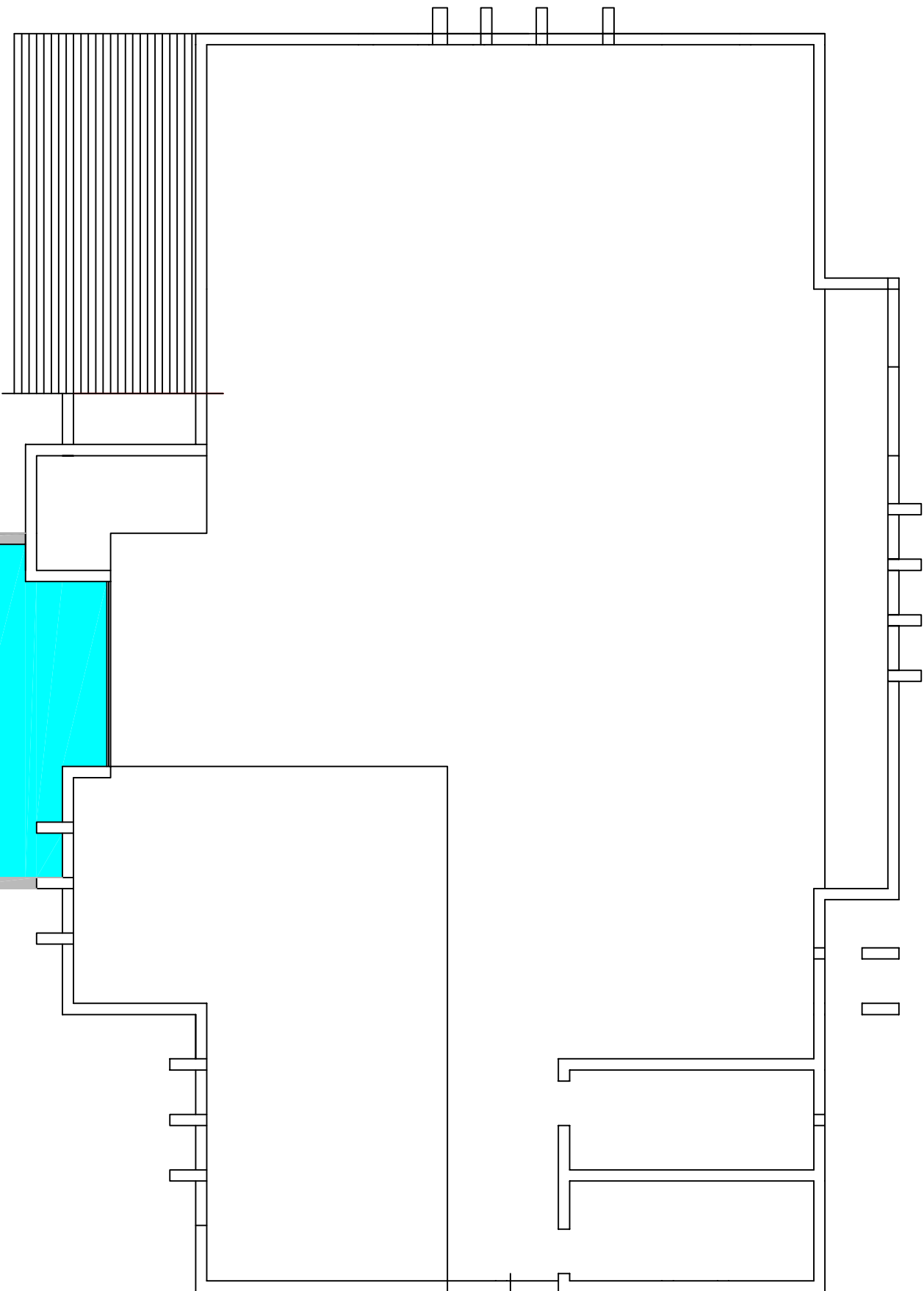


- CALÇADA PISO SOBRE PISO
- CALÇADA CERÂMICA SOBRE RESERVAÇÃO
- SOLEIRA DE GRANITO



- IMPERMEABILIZAÇÃO
- RUÍDO

REFORMA DO PRÉDIO DA P.M.			
título	responsável projeto		
proprietário			
local obra	PREFEITURA MUNICIPAL DE ENGENHO VELHO	Marcio R. Lorini ENGENHEIRO CIVIL CREAMRS 209857	
assunto	Rua Antonio Trombetta Engenho velho - RS	DIREITOS AUTORAIS RESERVADOS	
prancha	escala	área	data
02	S/E	379,53m2	Julho/207